



**КОРД**  
**ТВ.424337.001**

Комплекс расширенной диагностики  
оборудования электроподвижного  
состава (КОРД).

Решение отработано на подвижном составе РЖД.

## Назначение

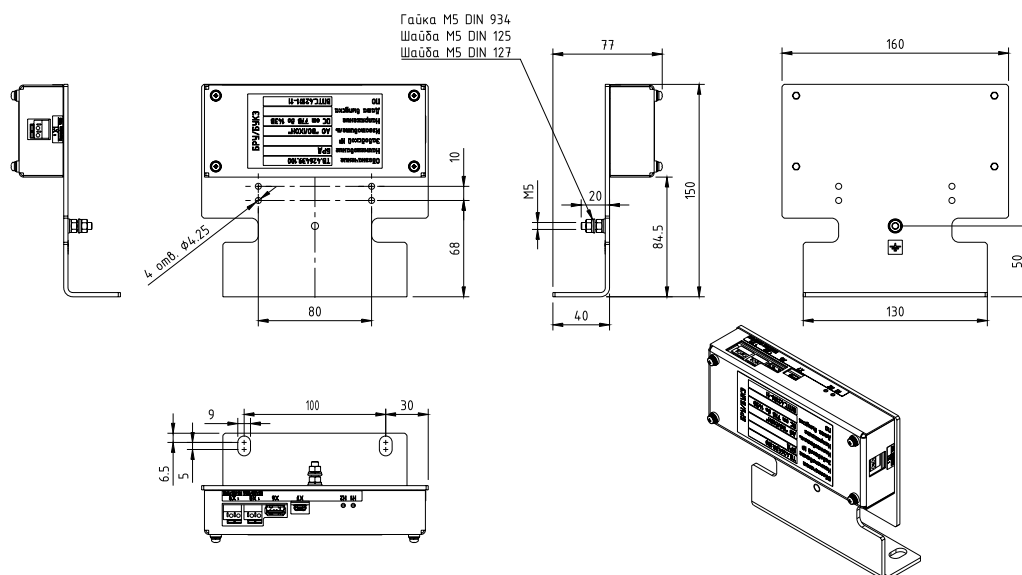
- Контроль за состоянием оборудования подвижного состава;
- Запись информации о состоянии оборудования в реальном времени в энергонезависимую память;
- Определение причины возникшей неисправности;
- Вывод на пульт машиниста информации о предаварийном состоянии оборудования.

## Блок регистрации данных БРД (ВПТС.426439.100)

- Устанавливается в тамбурном шкафу вагона совместно с БПД;
- Осуществляет регистрацию информации и сохранение ее в энергонезависимой памяти с возможностью ее снятия на ноутбук или телефон;
- Осуществляет взаимодействие с поездной системой управления;
- Передает информацию на пульт машиниста;
- Позволяет считывать информацию по Wi-Fi или IoT/GSM.

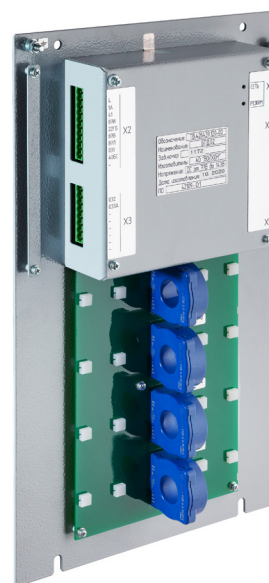
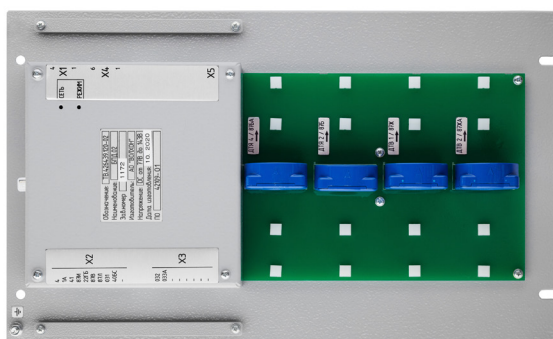


## Габаритный чертеж

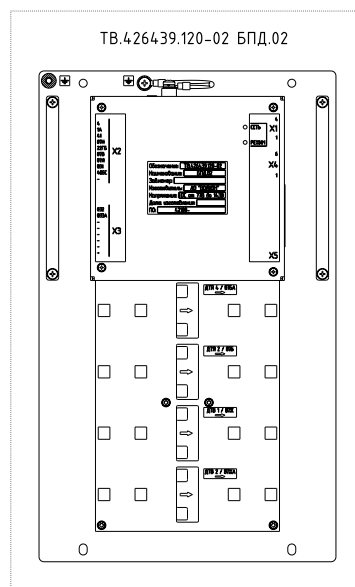
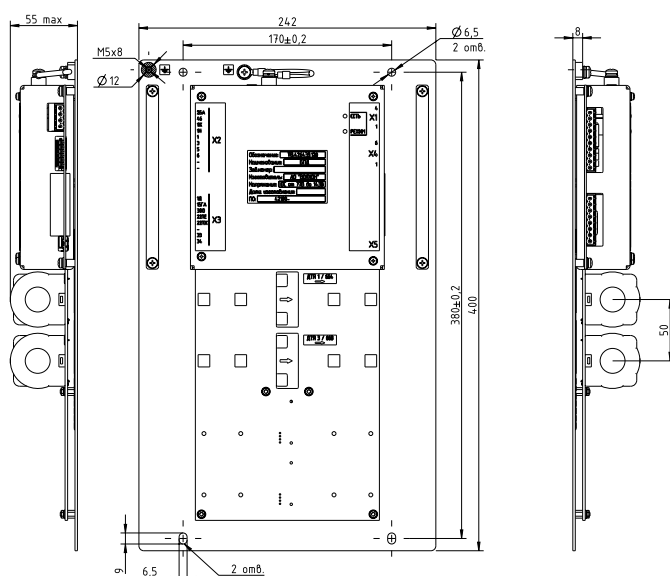


## Блок передачи данных БПД (ВПТС.426439.120)

- Устанавливается в тамбурном шкафу вагона;
- Осуществляет сбор и передачу на блок регистрации данных (БРД) информации от:
  - Электронного оборудования (блоки управления, микроклимат и т.п.);
  - Электромеханического оборудования (реостатный контроллер, тормозной переключатель, линейные контакторы, быстродействующие выключатели и т.п.);
  - Электромашинного преобразователя;
  - Тяговых электродвигателей (токи и напряжения);
- Осуществляет контроль за алгоритмом управления подвижным составом посредством регистрации дискретных, аналоговых, цифровых сигналов бортовой системы управления.



## Габаритный чертеж



При отсутствии на подвижном составе специальных устройств контроля и заряда аккумуляторных батарей КОРД может быть дополнен устройством контроля параметров аккумуляторных батарей «УКПБ» (ВПТС.426471.200), устанавливаемом в аккумуляторном ящике.